



# Recyclage Granutech

## Création de crédits carbone

### Plan de la présentation

- Bref historique de Recyclage Granutech.
- Projets de réduction des GES.
- Nouvelle vision des 3RV-E en lien avec la récupération et la valorisation des matières résiduelles.
- Modèle d'affaires de Recyclage Granutech.





# Brève présentation de Recyclage Granutech inc.

Basée à Plessisville, Granutech est une entreprise **productrice de matières à valeur énergétique.**



Plus spécifiquement, les activités de l'entreprise consistent à la **récupération, la transformation et la valorisation** de matières résiduelles aux fins de valorisation énergétique en respectant les 3RV-E par un tri sélectif des intrants.



# Bref historique

- **2002** Les débuts de Recyclage Granutech.
- **2002-2005** Recyclage Granutech investissait en recherche et développement, principalement dans une technologie permettant le broyage des pneus surdimensionnés.
- **2006** Recyclage Granutech offrait une solution à valeur ajoutée pour la transformation des pneus provenant des dépôts, permettant ainsi la création de nombreux emplois, investissements et réduction des GES.
- **2008** Le modèle développé par Recyclage Granutech se différencie par l'analyse des valeurs économiques, créatrices de GES, tout en privilégiant la mission numéro UN du recyclage :

LA RÉCUPÉRATION À **100 %** DU MATÉRIEL POUR EN FAIRE BÉNÉFICIER LES COLLECTIVITÉS, NOS PARTENAIRES D'AFFAIRES, RECYCLEURS ET PRODUCTEURS D'ÉNERGIE.



# Investir pour progresser

Recyclage Granutech est en activité dans un milieu d'affaires où la recherche et le développement sont essentiels pour garantir une progression constante. C'est pourquoi nous investissons de façon continue dans :

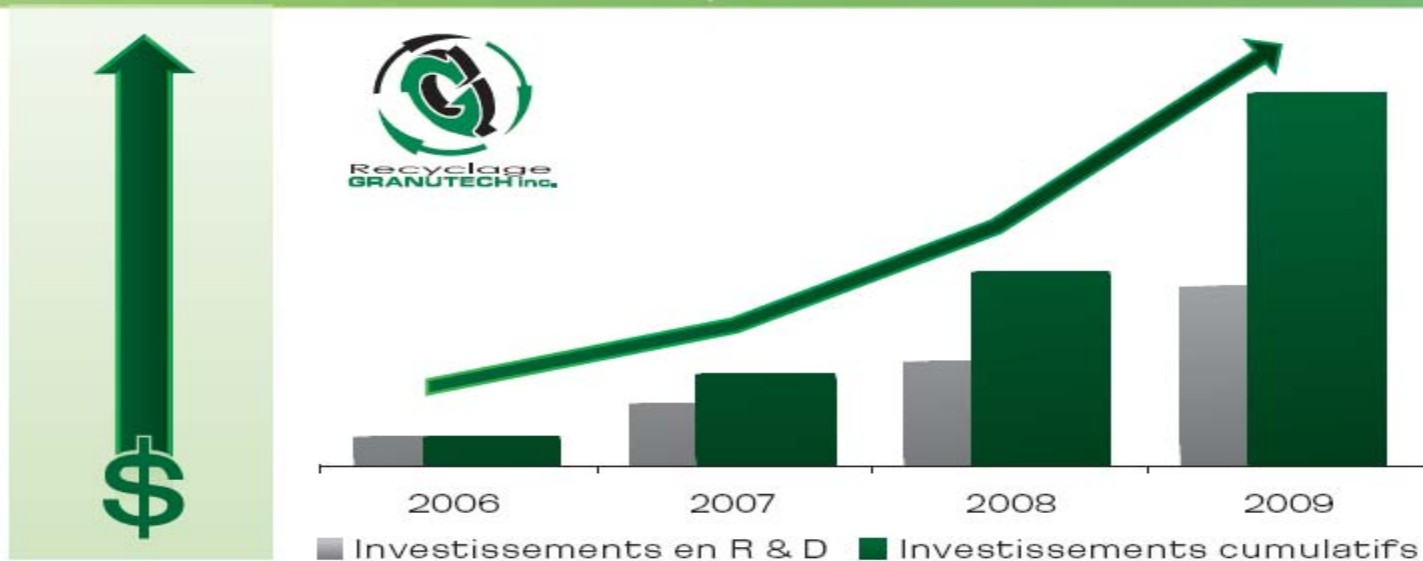
- Notre département d'ingénierie des procédés
- La recherche et le développement (R & D)
- Un processus intégré d'amélioration continue
- La formation de nos équipes de travail
- Le développement de recettes à valeur énergétique
- Projets qui ont un potentiel de réduction des GES.



# Investissements en R&D

Innovations  
Investissements

Expansions  
Recherche et développement  
Acquisitions



Investissement moyen 20% du chiffre d'affaires en RS-DE



# Réduction de GES

En accord avec son modèle d'affaires et dans le plus grand respect des 3RV-E, Recyclage Granutech priorise les activités qui engendrent une réduction des émissions de GES. Le marché du carbone nous permet d'aller encore plus loin dans le développement de nouvelles technologies environnementales.

Le marché du carbone nous permet de :

- Investir davantage dans les projets
- Vendre nos crédits compensatoires
- Respecter l'environnement
- Investir dans le développement de nouvelles technologies environnementales.



# Stratégie d'affaires

Recyclage Granutech développe de nouveaux procédés de transformations de la matière résiduelle alternatifs à l'enfouissement. Ces procédés serviront à vendre des crédits de GES aux entreprises réglementées qui connaissent un déficit d'émissions.

Le but étant de créer des crédits compensatoires obtenus par les réductions d'émissions provenant de nos activités réalisées de façon volontaire. Notre façon de faire est de :

- Vérifier si le projet est admissible;
- Regarder et évaluer le scénario de référence;
- Voir s'il peut y avoir additionnalité.



# Projet en cours

Élaboration d'une solution à valeur ajoutée afin de traiter les pneus.

## Admissibilité :

Forte réduction des GES.  
Solution à valeur ajoutée.

## Scénario de référence :

Avant l'arrivée de Recyclage Granutech, aucune solution autre que les cimenteries.

## Additionnalité :

Coût de production plus élevé compensé par le revenu des crédits carbone.





# Projets de Recyclage Granutech

Recyclage Granutech préconise le recyclage de la matière résiduelle. Plusieurs projets sont présentement établis et mis en œuvre dans le plan d'action stratégique de l'entreprise.

1. Mise en place de centres de tri multifonctionnels en régions.
2. Recyclage et traitement de l'acier des pneus.
3. Production de Playground pour parcs d'enfants.
4. Recettes à valeur énergétique pour nos clients.

Les projets ayant une forte réduction d'émissions de GES sont toujours priorités par Recyclage Granutech. Nous sommes en mesure d'aller investir les profits de la vente de crédits carbone dans nos projets, afin d'aller encore plus loin dans nos projets environnementaux.

Une  
seconde  
vie...  
avant tout





# Plan d'action stratégique pour développement durable

La stratégie de Recyclage Granutech consiste à implanter, en régions plus éloignées, des « centres de tri multifonctionnels ». Cette façon de faire permet une prétransformation de la matière. Les installations de Recyclage Granutech seront conçues pour faire le premier tri et la première transformation.

**Admissibilité :** La principale source d'émissions de GES est produite lors du transport. La contribution de Recyclage Granutech change donc énormément la quantité de GES émis.

**Scénario de référence :** Le transport de la matière résiduelle dans les régions éloignées peut s'effectuer sur de très longues distances, mais sans excéder 13 tonnes métriques par camion.

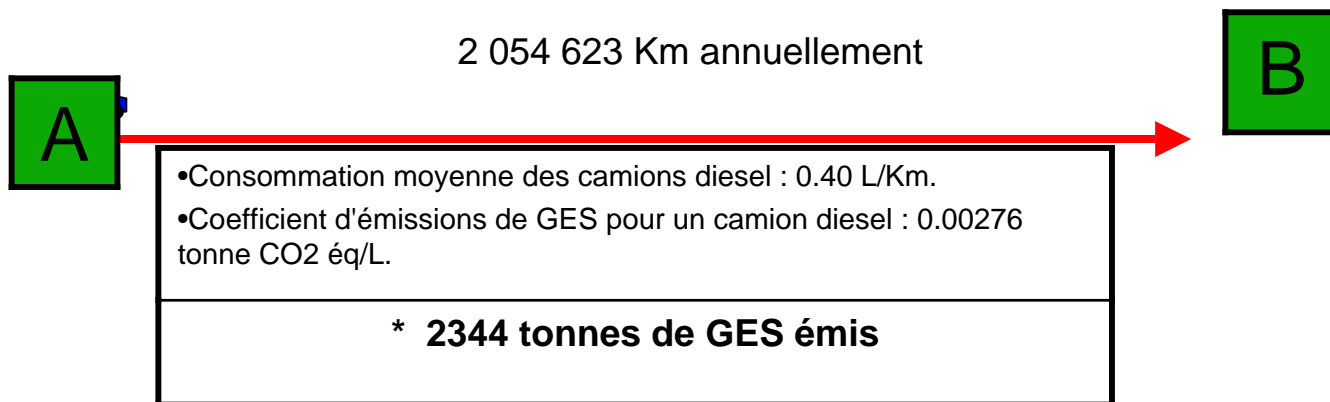
**Additionnalité :** La contribution de Recyclage Granutech permet de faire une prétransformation et d'augmenter la capacité de chargement du camion à plus de 34 tonnes métriques.



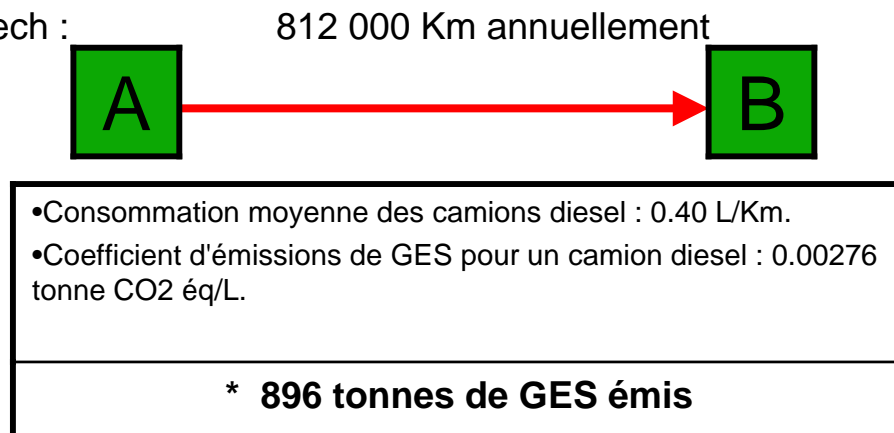
# Réduction des émissions de GES

Voici la situation du transport des pneus autos et camions pour les régions éloignées du Québec. Le volume total de ces pneus s'élève à plus de **11 366 TM** et parcourt plus de **2 054 623 Km annuellement**.

Présentement :



Avec la contribution de Granutech :



**Réduction de 1 448 tonnes de GES.**  
Réduction directe des coûts de transport



## Réduction des émissions de GES

Avec la contribution de Granutech, on peut conclure que, pour un transport du point A au point B, permet une réduction de plus de **1448 tonnes de GES**.

Le calcul est fait avec les éléments suivants :

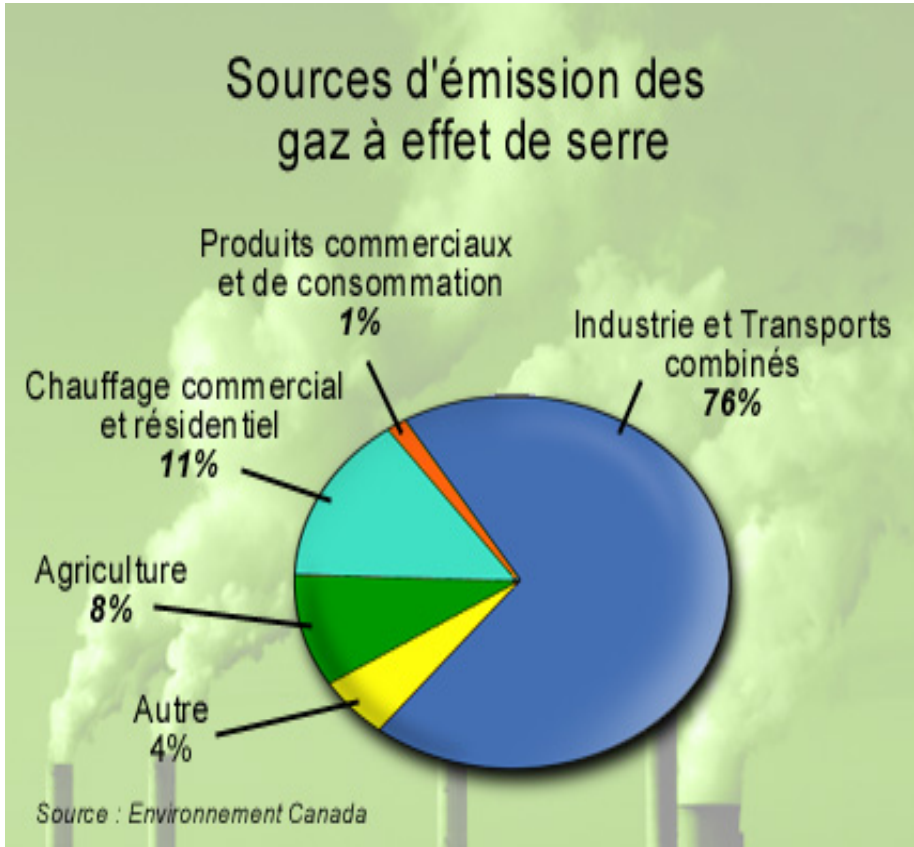
- La consommation moyenne des camions diesel : 0.40 L/km
- Le coefficient d'émissions des GES pour un camion : 0.00276 tonne de CO<sub>2</sub> éq/L

Recyclage  
Granutech...  
à votre  
service!





# Bilan environnemental

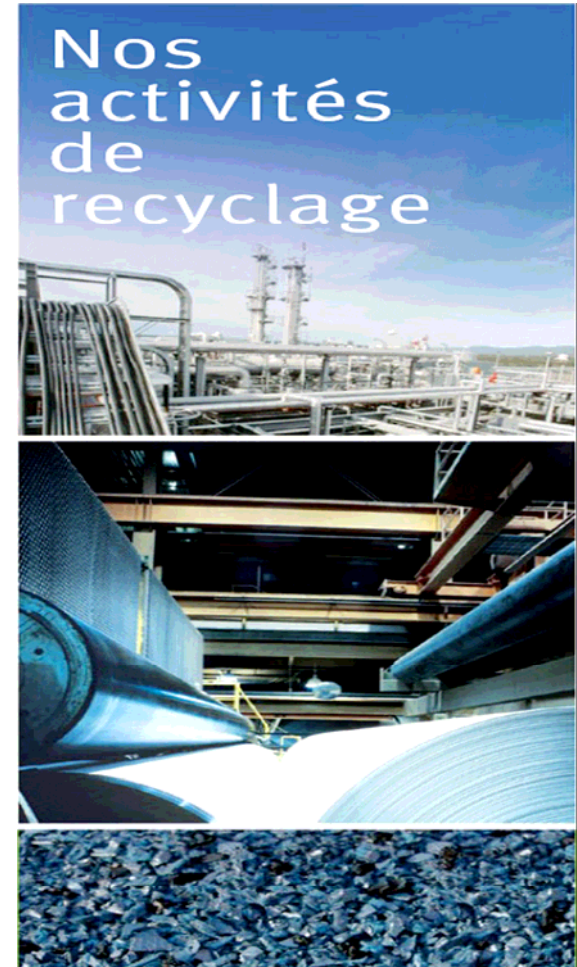


- Fortes émissions de GES produites pour le transport
- La solution à la réduction des GES : Centres de tri multifonctionnels en régions
- Recyclage Granutech, au service de l'environnement !



# Projets admissibles

- Recyclage Granutech propose des produits énergétiques mis au point pour répondre de plus en plus aux exigences de nos clients de l'industrie papetière.
- La valorisation énergétique de matières résiduelles permet une substitution aux combustibles fossiles et favorise une économie de coûts de production pour nos clients.
- Notre production de recettes à valeur énergétique sert essentiellement à produire de la vapeur pour les papeteries et sert également à produire de l'énergie mécanique.



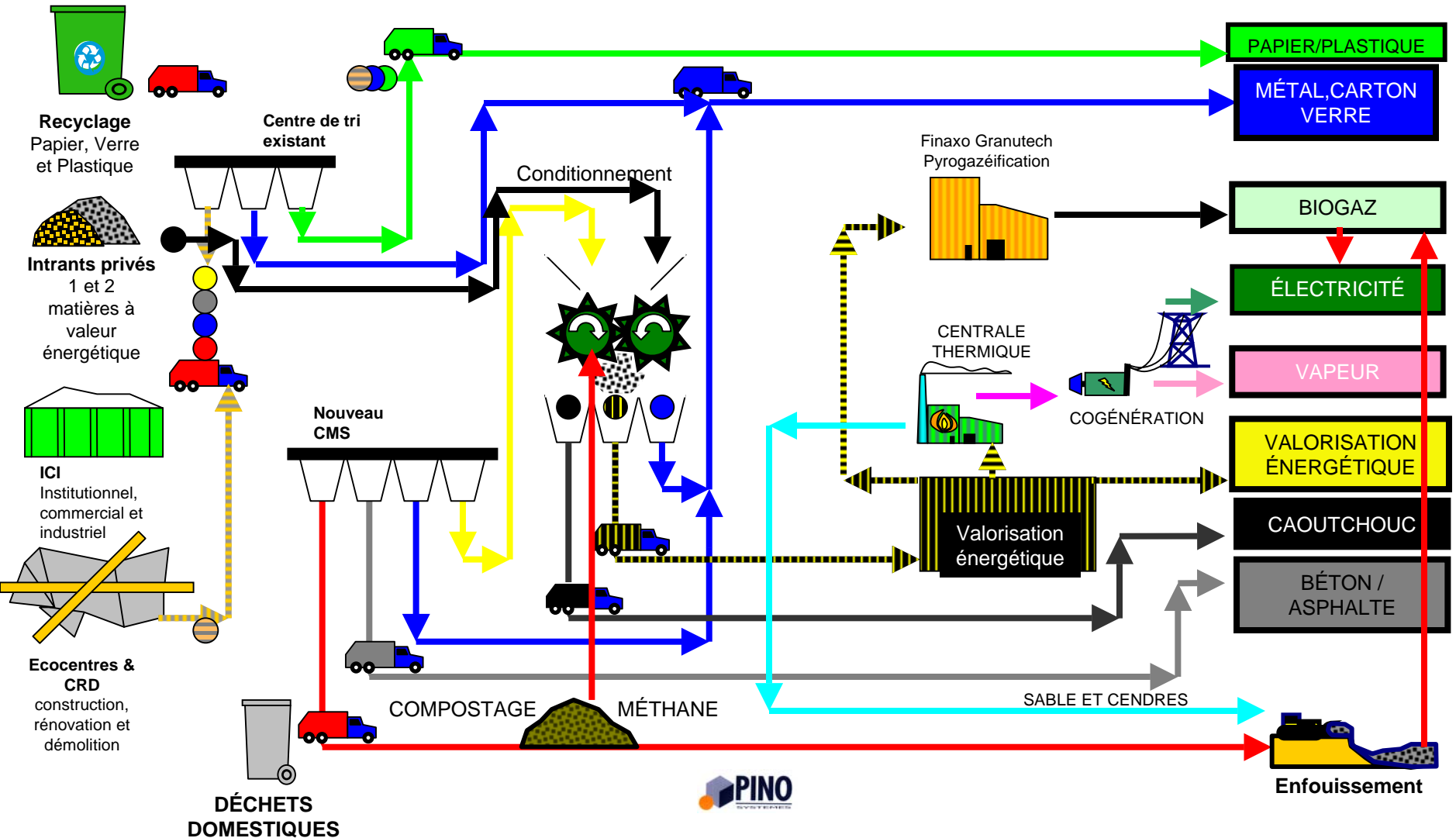


# Production de Playground

- La production de Playground pour parcs d'enfants est également un projet admissible pour le marché du carbone.
- Valeur ajoutée suite au traitement du caoutchouc après extraction de l'acier contenu dans les pneus.
- Augmentation de la sécurité et de la durabilité des tapis de parcs et aires de jeu pour enfants.



# Modèle d'affaires de Recyclage Granutech





# avenir de Recyclage Granutech

En conclusion, l'équipe de Recyclage Granutech désire travailler en partenariat avec les différentes collectivités dans le but d'implanter des « centres de tri multifonctionnels », et cela, selon 3 types de structures possibles.

Le but étant de communiquer avec les citoyens l'apport de notre nouvelle vision de la valorisation de matières résiduelles et de les impliquer dans la contribution à la réduction des GES, favorisant ainsi la création d'emplois et l'économie locale.

Nous voulons établir des stratégies et alliances avec nos différents partenaires, afin d'établir un plan d'implantation qui sera en lien avec le développement durable souhaité par les politiques gouvernementales du Québec et du Canada.

Réduction à la source

[www.recyclagegranutech.com](http://www.recyclagegranutech.com)

Réutilisation

Valorisation énergétique

Recyclage



Recyclage  
GRANUTECH inc.

# Questions ?

La pétrolière verte  
d'aujourd'hui, au service  
de l'environnement

2117, RUE JULES PAQUETTE  
PLESSISVILLE, C. P. 125 (QUÉBEC) CANADA G6L 2Y6

TÉL. : 819 362-7638  
SANS FRAIS : 1 866 362-7638  
TÉLÉC. : 819 362-3553

